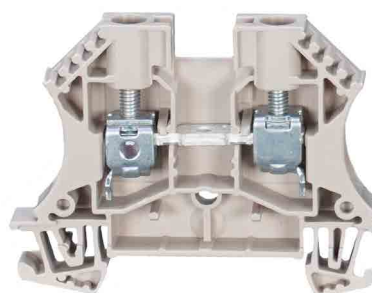
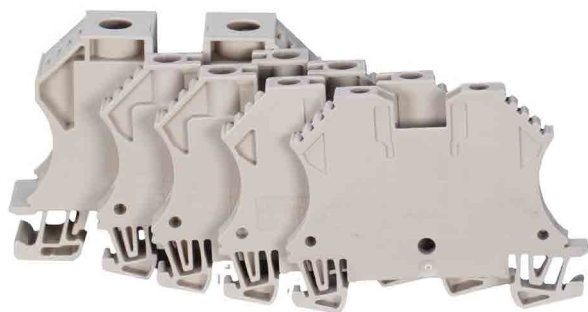
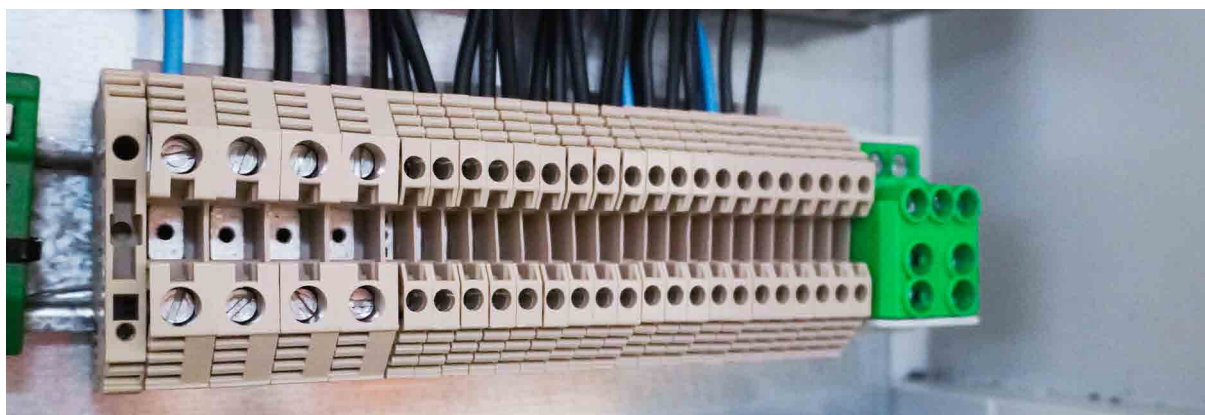




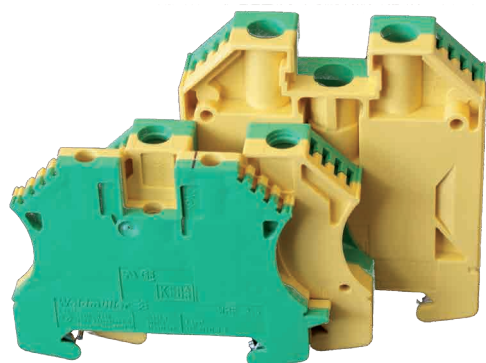
# Bornes à vis



RÉFÉRENCE	SECTION	L / H	INTENSITÉ	V / A	EMBALLAGE
41113	2,5 mm <sup>2</sup>	5,2 / 42,5	20 A	590V / 24A	100
41114	4 mm <sup>2</sup>	6,5 / 42,5	32 A	800V / 32 A	100
41115	6 mm <sup>2</sup>	8,2 / 42,5	40 A	800V / 41A	100
41116	10 mm <sup>2</sup>	10,2 / 42,5	50A	800V / 57A	50
41117	16 mm <sup>2</sup>	12,2 / 42,5	63 A	800V / 76 A	50
41118	35 mm <sup>2</sup>	15,2 / 50	100 A	1 000 V / 125 A	20
41119	70 mm <sup>2</sup>	18,5 / 60	125 A	1 000 V / 150A	10



## BORNES DE TERRE



RÉFÉRENCE	SECTION	L / H	EMBALLAGE
41190	1,5 mm <sup>2</sup>	4,2 / 42,5	100
41191	2,5 mm <sup>2</sup>	5,2 / 42,5	100
41192	4 mm <sup>2</sup>	6,2 / 42,5	100
41193	6 mm <sup>2</sup>	8,2 / 42,5	50
41194	10 mm <sup>2</sup>	10,2 / 42,5	50
41195	16 mm <sup>2</sup>	12,2 / 42,5	50
41196	35 mm <sup>2</sup>	15,2 / 42,5	20